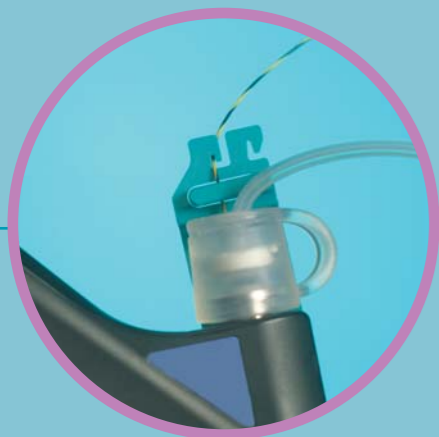


# Hydratome™ RX

Sphinctérotome de cannulation

## SPHINCTEROTOMES DE CANNULATION HYDRATOME RX 44, 49

Référence	Description	Longueur du fil de résection (mm)	Longueur de l'extrémité (mm)	Diam. ext. de l'extrémité (F)	Diam. (mm)	Pre-loaded Guidewire
M00583000	Sphinctérotome Hydratome RX 49	20	5	4.9	1.63	Fil-guide Hydra Jagwire™ 0.035" (0.89mm)/260cm
M00583010	Sphinctérotome Hydratome RX 49	30	5	4.9	1.63	Fil-guide Hydra Jagwire 0.035" (0.89mm)/260cm
M00583020	Sphinctérotome Hydratome RX 49	20	5	4.9	1.63	Fil-guide Hydra Jagwire 0.035" (0.89mm)/260cm
M00583030	Sphinctérotome Hydratome RX 49	30	5	4.9	1.63	Fil-guide Hydra Jagwire 0.035" (0.89mm)/260cm
M00583040	Sphinctérotome Hydratome RX 44	20	5	4.4	1.46	Fil-guide Hydra Jagwire 0.035" (0.89mm)/260cm
M00583050	Sphinctérotome Hydratome RX 44	30	5	4.4	1.46	Fil-guide Hydra Jagwire 0.035" (0.89mm)/260cm
M00583060	Sphinctérotome Hydratome RX 44	20	5	4.4	1.46	Fil-guide Hydra Jagwire 0.035" (0.89mm)/260cm
M00583070	Sphinctérotome Hydratome RX 44	30	5	4.4	1.46	Fil-guide Hydra Jagwire 0.035" (0.89mm)/260cm



### DISPOSITIF DE VERROUILLAGE RX†

Le fil-guide se verrouille en place pour maintenir l'accès

- ◆ Disponible avec un fil-guide court de 260 cm ou un fil-guide standard de 450 cm pour répondre aux préférences de technique du médecin
- ◆ Le fil-guide peut être verrouillé et déverrouillé à tout moment pendant la procédure
- ◆ Facilite l'échange de dispositif, l'injection du produit de contraste et le traitement biliaire



†Dispositif de verrouillage RX vendu séparément.

**Centre de distribution Européen – Les Pays-Bas**  
T: +31 45 54 67 700 F: +31 45 54 67 800  
**Direction Européenne – Paris**  
T: +33 1 57 86 80 00 F: +33 1 57 86 84 99  
**Afrique du Sud**  
T: +27 11 940 8600 F: +27 11 463 6077  
**Allemagne** (Appel gratuit)  
T: 0800 7233 00 F: 06000 7233 19  
**Argentine** (Appel gratuit)  
T: 0800 555 2678 F: +5411 4896 8517  
**Asie du Sud Est – Malaisie**  
T: +60 3 2283 3813 F: +60 3 2284 3813  
**Asie du Sud Est – Philippines**  
T: +63 2 687 6994 F: +63 2 687 3047  
**Asie du Sud Est – Singapour**  
T: +65 6418 8888 F: +65 6418 8899  
**Asie du Sud Est – Thaïlande**  
T: +66 2 6380 100 F: +66 2 6380 400  
**Australie/Nouvelle Zélande**  
T: +61 2 8063 8100 F: +61 2 9330 1404  
**Autriche**  
T: +43 1 60 810 F: +43 1 60 810 60  
**Belgique** (Appel gratuit)  
T: 0800 94 494 F: 0600 93 343

**Bréil**  
T: +55 11 5502 8500 F: +55 11 5103 2212  
**Canada**  
T: +1 888 369 9691 F: +1 888 575 7396  
**Chili**  
T: +562 445 4904 F: +562 445 4915  
**Chine – Beijing**  
T: +86 10 8525 1588 F: +86 10 8525 1566  
**Chine – Guangzhou**  
T: +86 20 8767 9791 F: +86 20 8767 9789  
**Chine – Shanghai**  
T: +86 21 6141 9569 F: +86 21 6141 5900  
**Colombie**  
T: +57 1 629 5045 F: +57 1 612 4761  
**Corée**  
T: +82 2 3476 2121 F: +82 2 3476 1776  
**Danemark** (Appel gratuit)  
T: 80 30 80 02 F: 80 30 80 05  
**Espagne – Barcelone**  
T: +34 93 444 72 00 F: +34 93 405 90 45  
**Espagne – Madrid**  
T: +34 901 11 12 15 F: +34 91 319 50 03  
**Europe du Sud Est**  
T: +30 210 9542 300 F: +30 210 9542 310  
**Finlande**  
T: +358 20 762 8882 F: +358 20 762 8883

**France**  
T: +33 1 39 30 49 00 F: +33 1 39 30 49 01  
**Grande Bretagne** (Appel gratuit)  
T: 0844 800 4512 F: 0844 800 4513  
**Grèce**  
T: +30 210 9542 300 F: +30 210 9542 310  
**Hong Kong**  
T: +852 2360 7100 F: +852 2563 5276  
**Hongrie**  
T: +36 1 456 30 40 F: +36 1 456 30 41  
**Inde – Bangalore**  
T: +91 80 2212 4928/9 F: +91 80 2207 5153  
**Inde – Chennai**  
T: +91 44 2220 1879 F: +91 44 2220 0716  
**Inde – Delhi**  
T: +91 11 4243 2222 F: +91 11 2610 0608  
**Inde – Mumbai**  
T: +91 22 4030 9165 F: +91 22 4040 9199  
**Irlande** (Appel gratuit)  
T: 1800 882 969 F: 1800 882 968  
**Italie**  
T: +39 010 60 60 1 F: +39 010 60 60 200  
**Les Pays-Bas**  
T: +30 210 9542 300 F: +31 30 602 55 05  
**Mexique**  
T: +52 55 5687 63 90 F: +52 55 5687 62 28

**Moyen-Orient/Golfe Persique/Afrique du Nord**  
T: +961 1 806 282 F: +961 1 806 445  
**Norvège** (Appel gratuit)  
T: 800 104 04 F: 800 101 90  
**Pologne**  
T: +48 22 435 14 14 F: +48 22 435 14 10  
**Portugal**  
T: +351 1 381 25 40 F: +351 21 381 25 58  
**République Tchèque**  
T: +420 296 331 901 F: +420 296 331 935  
**Suède**  
T: +46 42 25 69 00 F: +46 42 25 69 69  
**Suisse**  
T: +41 32 626 57 00 F: +41 32 626 57 01  
**Taiwan**  
T: +886 2 2747 7278 F: +886 2 2747 7270  
**Turquie – Istanbul**  
T: +90 216 464 36 66 F: +90 216 464 36 67  
**Uruguay**  
T: +59 82 900 6212 F: +59 82 900 6212  
**Venezuela**  
T: +58 212 969 6275 F: +58 212 969 5328

Toutes les marques déposées mentionnées appartiennent à leurs propriétaires respectifs. AVERTISSEMENT: Conformément à la législation, ce dispositif ne peut être vendu que sous prescription médicale. Les indications, contre-indications, mises en garde et mode d'emploi figurent sur la notice livrée avec chaque dispositif. Informations à l'utilisateur que dans les pays avec enregistrements produits des autorités sanitaires applicables. PSST IC 1817B Imprimé au UK par Gosling. \*L'avenir dès maintenant.

# Hydratome™ RX

Sphinctérotome de cannulation



RX Biliary System™  
**A difference you can feel.™**

**Boston Scientific**

Delivering what's next.™

www.bostonscientific.com  
www.bostonscientific-international.com

RCS Nanterre B420 668 420  
© 2007 Boston Scientific Corporation  
ou ses filiales. Tous droits réservés.  
DINEND2107FB

**Boston Scientific**

# RX Biliary System™

A difference you can feel.™

L'endoscope vous indique le chemin, mais c'est votre toucher qui vous amène où vous devez aller. Le dispositif qui constitue le Système RX Biliary a été développé pour faciliter l'accès et le contrôle avec une sensation de réactivité du dispositif qui est réellement...une différence que vous pouvez sentir.

Au fil des ans, Boston Scientific a gagné la confiance et la fidélité des clients du monde entier ayant adopté le système RX Biliary pour une utilisation quotidienne. Notre héritage de succès dans le développement des dispositifs biliaires RX nous a permis de modifier le paysage des procédures de CPRE. En innovant et en sophistiquant nos produits, nous avons mis la facilité de contrôle et d'accès à la portée de vos mains.

## DE HAUTES PERFORMANCES... SIMPLIFIEES

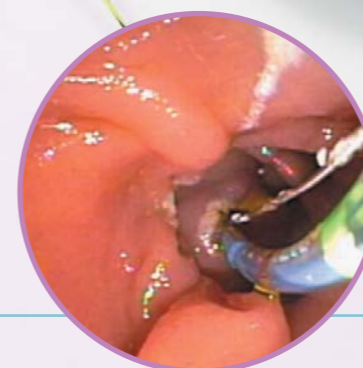
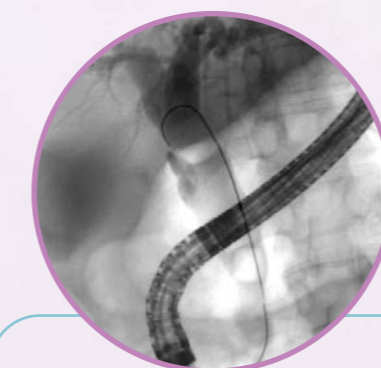
*Sphinctérotome préchargé avec le fil-guide Hydra Jagwire™:*

- ◆ Facilite une transition en douceur de la technique CPRE sur fil long à la technique sur fil court sans retirer les dispositifs de l'endoscope
- ◆ Les sphinctérotomes sont disponibles avec des tailles d'extrémité 4.4 F (1.46mm) et 4.9 F (1.63mm), préchargé pour une installation efficace
- ◆ Préchargé avec l'extrémité hydrophile de 10 cm Dream Tip™ pour faciliter une cannulation efficace
- ◆ Fils-guides de 260 cm et 450 cm pour répondre à la préférence du médecin pour la technique sur fil court ou la technique classique à fil long

## DESSIN DU FIL-GUIDE ET TECHNOLOGIE DE L'EXTREMITE

*Deux extrémités sur un seul fil-guide:*

- ◆ L'extrémité hydrophile de 10 cm Dream Tip End est pré-chargée sur le sphinctérotome pour permettre des options d'accès multiples et efficaces avec un seul fil
- ◆ L'extrémité hydrophile de 10 cm Dream Tip End est conçue pour optimiser l'accès et la sensation tactile
- ◆ L'extrémité hydrophile de 5 cm est conçue pour faciliter la cannulation et ses performances sont similaires à celles du fil-guide Jagwire™
- ◆ Le revêtement Endoglide™ est destiné à faciliter une progression en douceur et à améliorer la sensation tactile



## CONTROLE DE LA PROCEDURE

*Une cannulation difficile en raison d'un diverticule duodénal avec la papille située à l'intérieur du diverticule sur la paroi médiane. Le fil Hydra Jagwire™ forme une boucle facilitant l'accès au canal. Une sphinctérotomie de 1,4 cm a été pratiquée avec le dispositif Hydratome™ RX 44*

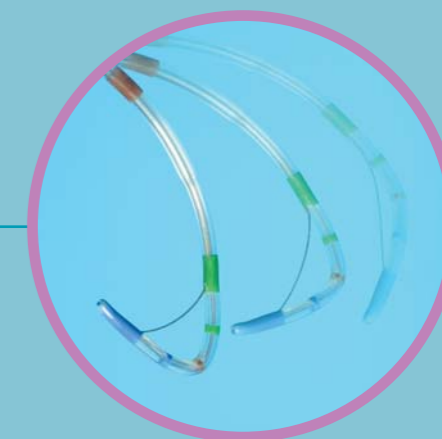
- ◆ Les extrémités en tungstène facilitent la visualisation radioscopique pour aider à confirmer l'accès pendant l'échange de dispositif
- ◆ Les repères radio-opaques à 10 cm et 15 cm facilitent une mesure précise de la sténose
- ◆ Les repères de déplacement rayés sont destinés à indiquer le positionnement du fil pendant sa progression et l'échange de dispositif

*Images aimablement prêtées par Thomas Kowalski, MD, Thomas Jefferson University Hospital, Philadelphie, Pennsylvanie*

## MERGING LUMEN TECHNOLOGY™

*Les lumières proximales fusionnent en une seule lumière distale sur le sphinctérotome RX 44*

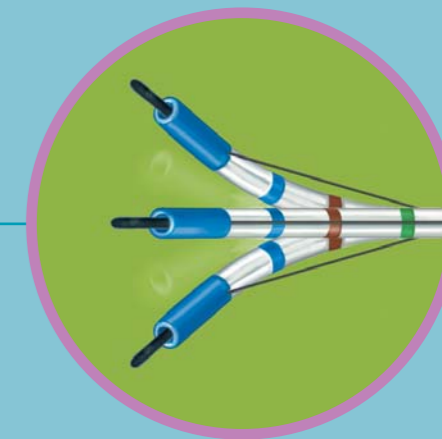
- ◆ Développée pour faciliter l'injection du produit de contraste tout en conservant l'accès du fil guide dans la lumière ouverte
- ◆ Cela peut aider à réduire le risque d'injection sous-muqueuse en permettant le détournement du flux du produit de contraste



## FLEXCONTROL SYSTEM\*

*Développé pour faciliter une sphinctérotomie précise*

- ◆ Conçu pour faciliter la manipulation du fil-guide et le contrôle de l'érection



## ORIENTATION DE L'EXTREMITE

*Une poignée rotative ergonomique pour un excellent contrôle*

- ◆ Conçue pour aider le mouvement précis de l'extrémité et la manipulation du fil pour faciliter la cannulation
- ◆ Des poignées indiquant le diamètre externe de chaque extrémité pour faciliter la sélection\*

\*Sphinctérotomes RX 44 uniquement.